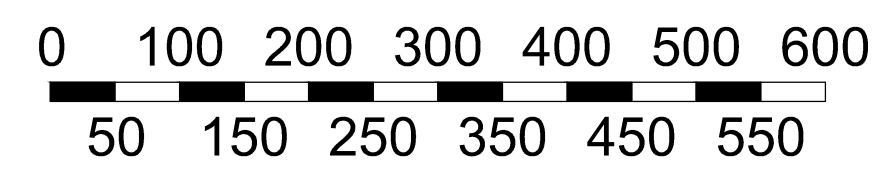
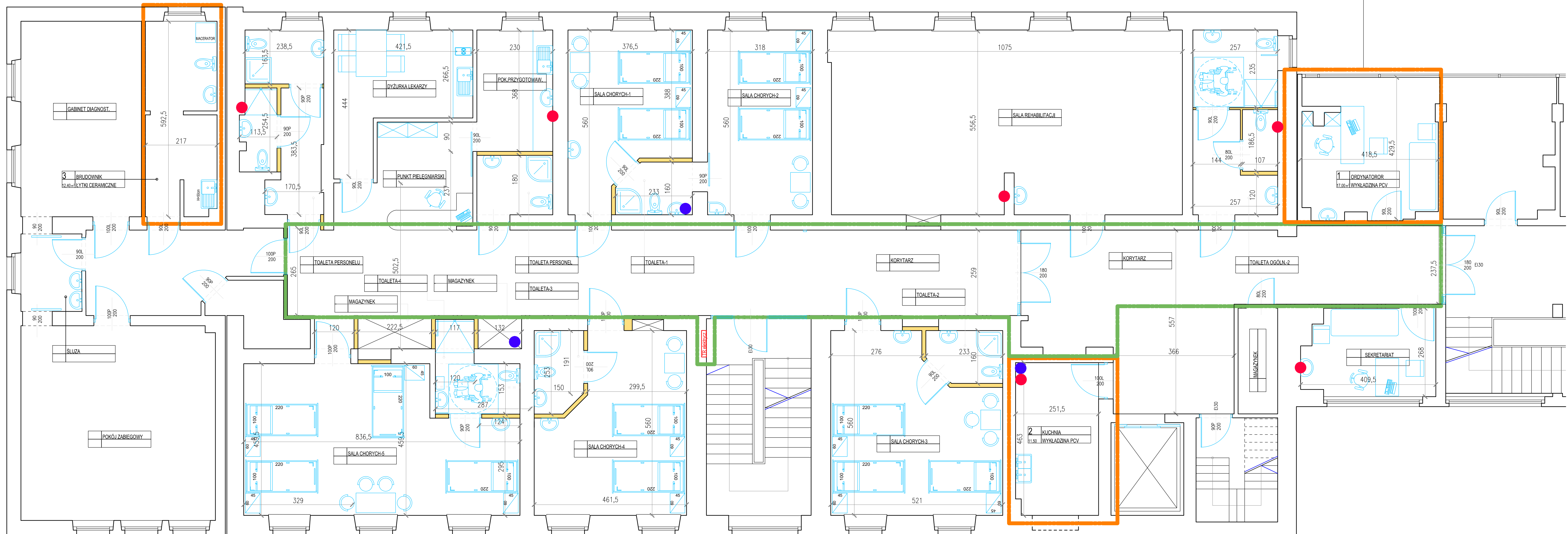


# GASTROENTEROLOGIA - POMIESZCZENIA OBJĘTE II ETAPEM PRZEBUDOWY



- POMIESZCZENIA OBJĘTE II ETAPEM PRZEBUDOWY
- MIEJSCE ROZPROWADZENIA NOWYCH POZIOMYCH CIĄGÓW ZASILAJĄCYCH WODY CIEPŁEJ I ZIMNEJ ORAZ INSTALACJI PRZYŻYWOWEJ PONAD SUFITEM PODWIESZONYM
- PIONY INSTALACYJNE WYMIENIONE
- PIONY INSTALACYJNE DO WYMIANY/LIKWIDACJI